

# Myélome

Pr Georges JEAN-BAPTISTE

# définition

- Maladie de Kahler, prolifération plasmocytaire surtout osseuse.
- 10% des hémopathies malignes
- Sex ratio 1,6
- Augment avec l'âge
- Synthèse incontrôlée d'une immunoglobuline monoclonale

# généralités

- IGg 55%, IgA 20%, Igd 1%
- Chaines légères Lamda ou Kappa
- Protéinurie de Bences Jones
- Uniquement des chaines légères 15 à 20%
- Non sécrétant 1%
- Possible amylose secondaire

# Arguments cliniques

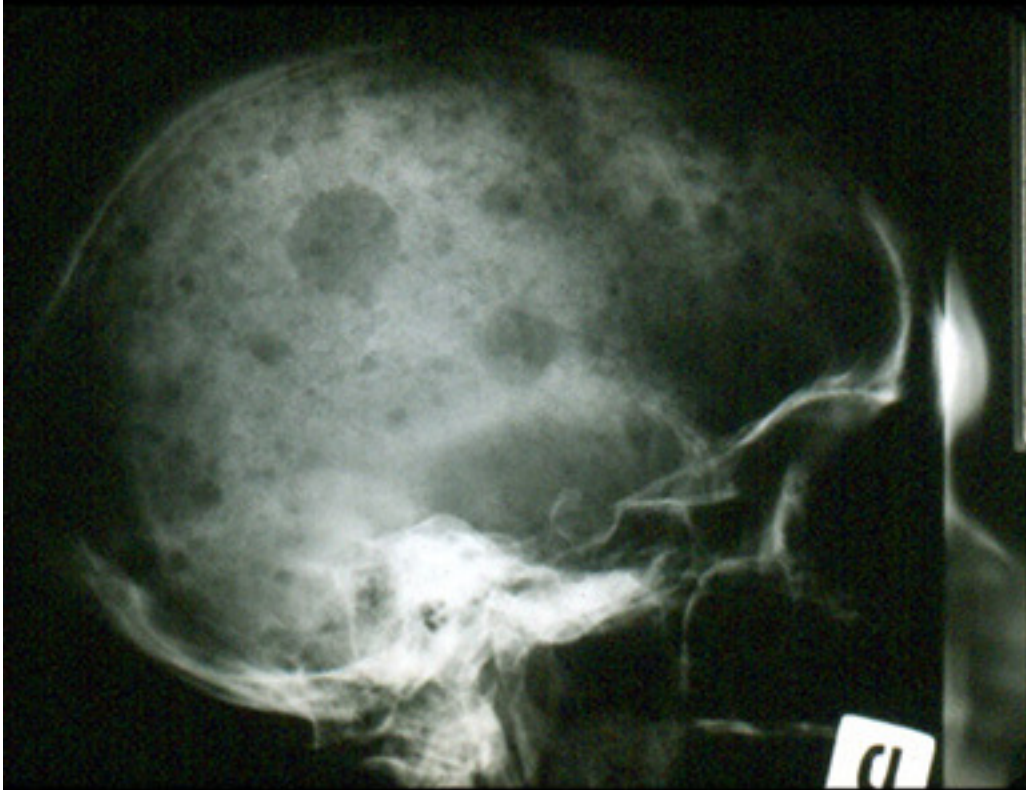
- Altération état général
- Douleurs osseuses
- Compression radiculaire ou médullaire
- Fracture pathologique
- Infection récidivante

# Arguments biologiques

- VS augmentée
- Cytopénie
- Hypercalcémie
- Insuffisance rénale

# Arguments radiographiques

- Image lytique pure à l'emporte pièce  
démminéralisation diffuse
- Tassement vertébral





# diagnostic

- Électrophorèse et immuno électrophorèse: pic
- Dosage pondéral des immunoglobulines
- Immuno électrophorèse des urines
- Béta 2 microglobuline augmentée
- CRP augmentée

# Arguments histologiques

- Myélogramme
- Biopsie ostéo-médullaire  
infiltrat plasmocytaire supérieur à 30%
- Atypie cellulaire

# Gammapathie monoclonale bénigne

- Pas d'infiltrat plasmocytaire
- Pas d'atypie cellulaire
- Immunoglobulines normales à un taux conservé

# Traitement

- Palliatif  
radiothérapie  
chimiothérapie ( melphalan prednisone)  
bisphosphonate en perfusion
- Autogreffe de moelle